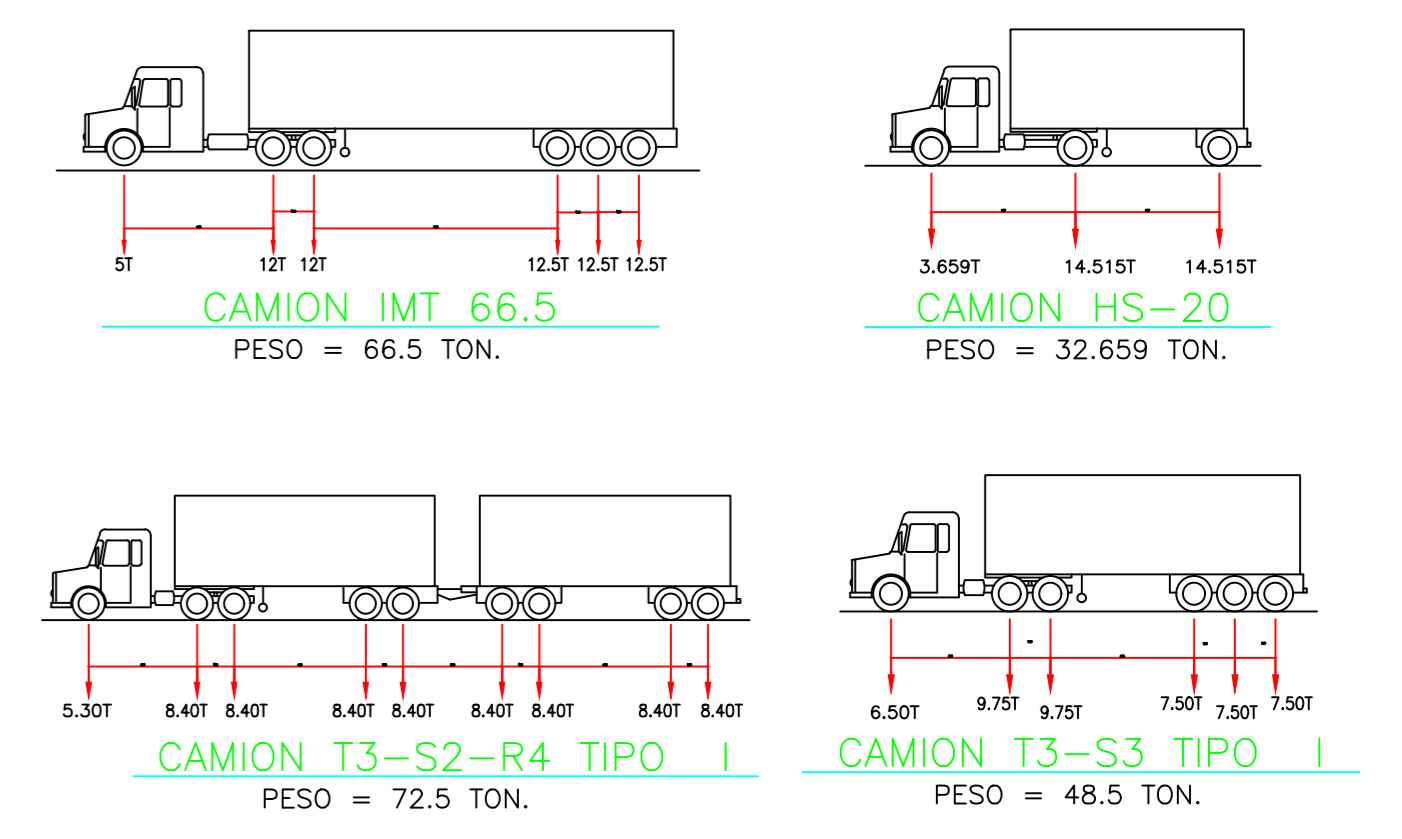


- CROQUIS DE LOCALIZACIÓN -

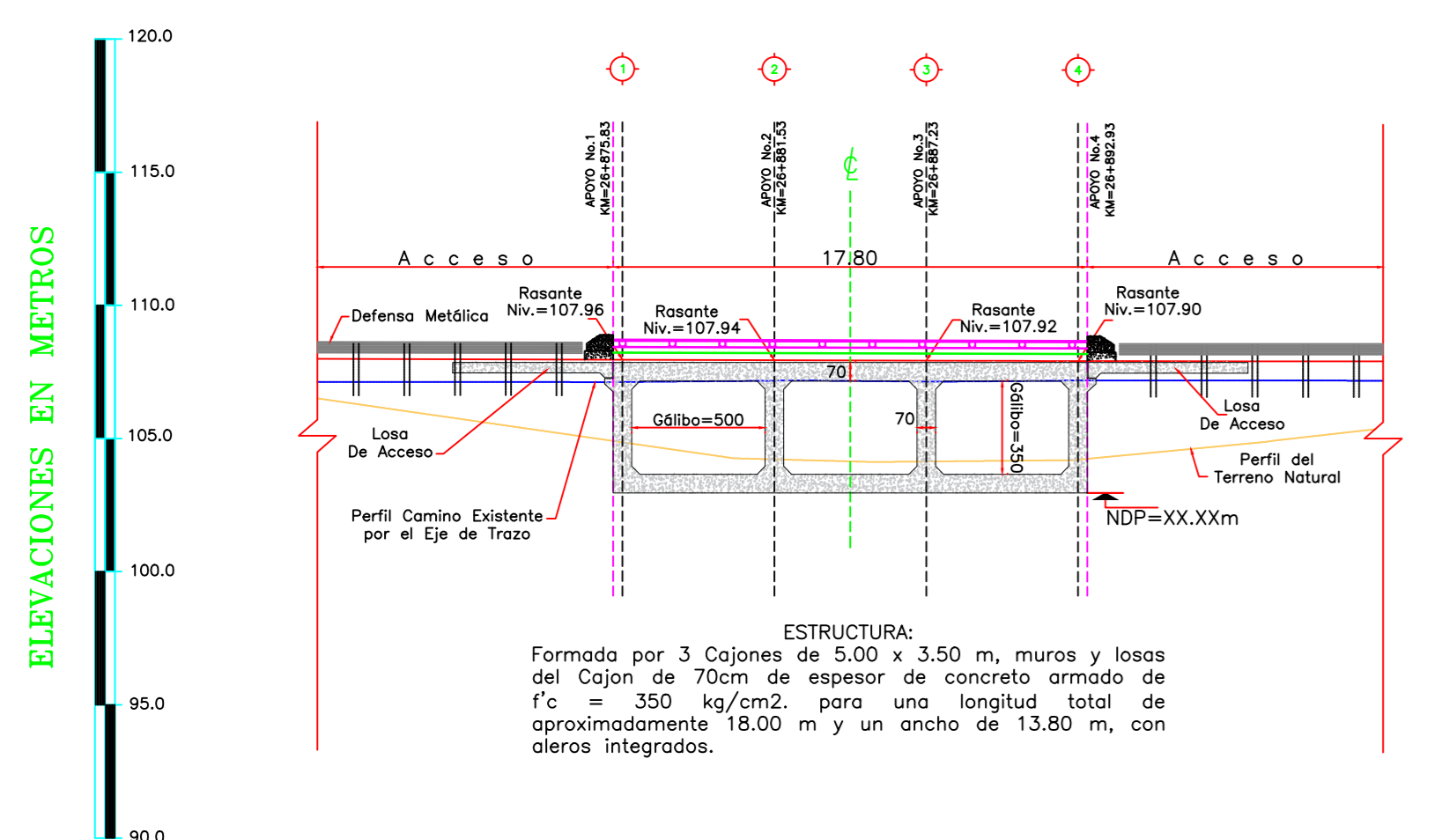
ESC. S/E



APLICACIÓN DEL PROYECTO
 PARA LA DETERMINACIÓN DE LA CAPACIDAD DE LA SUPERESTRUCTURA DEL PUENTE, SE REVISARÁ LA CONDICIÓN MÁS DESFAVORABLE QUE RESULTE DE APLICAR LAS CARGAS DE LOS CAMIONES A LO LARGO DEL PUENTE.

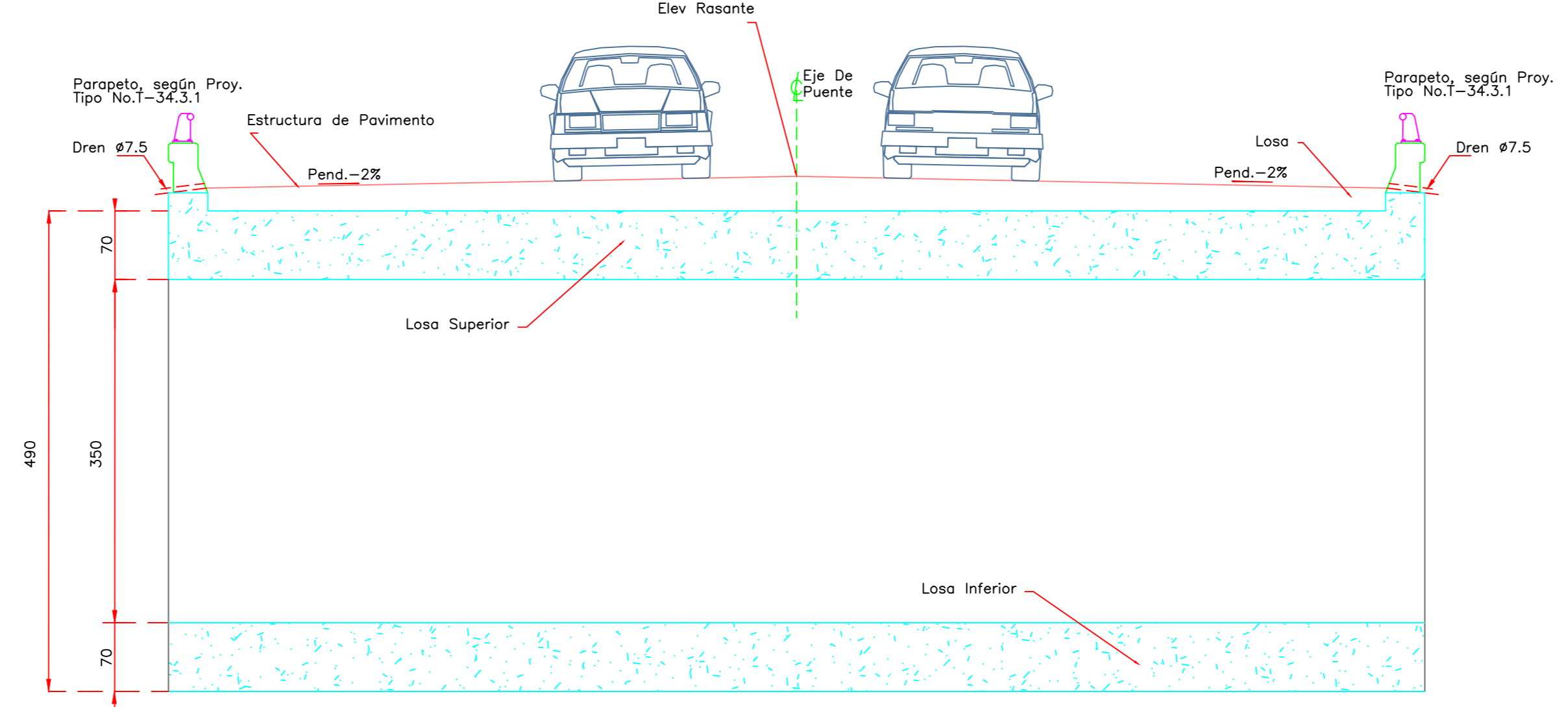
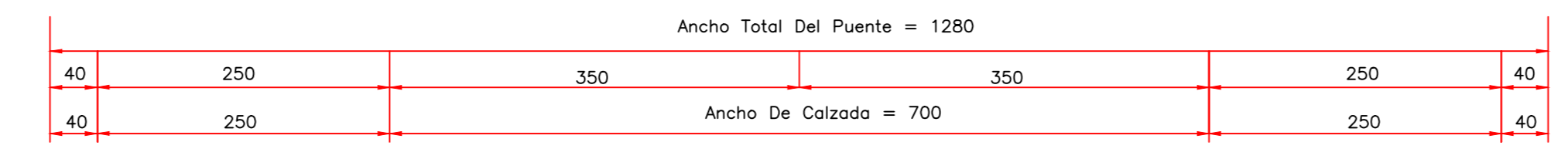
- CARGA MÓVIL DE DISEÑO -

Acot. m ESC. S/E



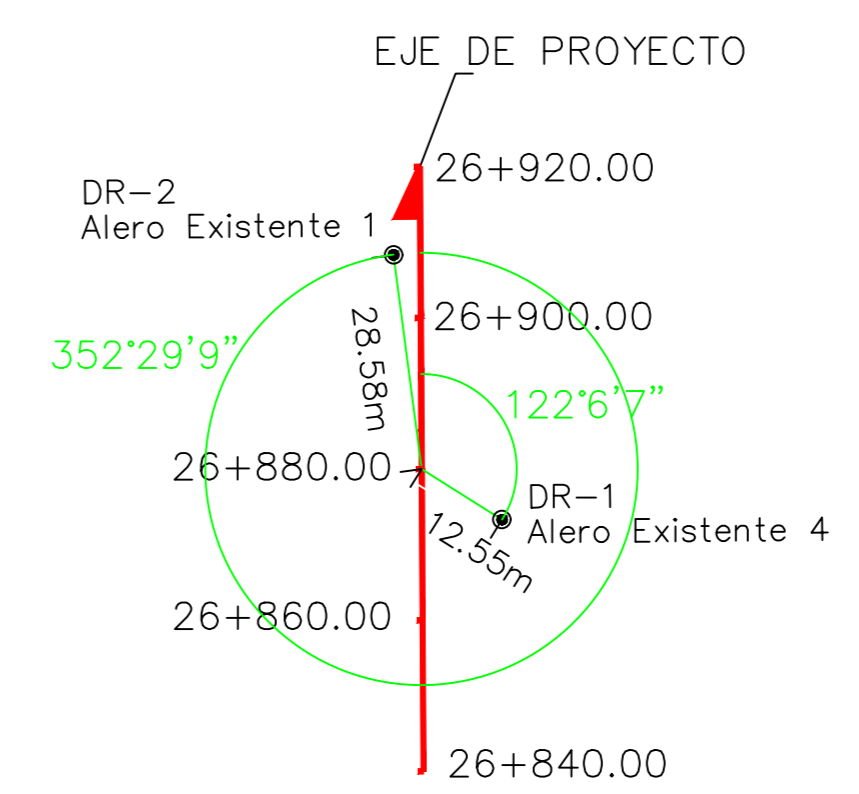
CORTE ELEVACIÓN POR EL EJE DE PROYECTO

Acot. m ESC. 1:250



SECCIÓN TRANSVERSAL

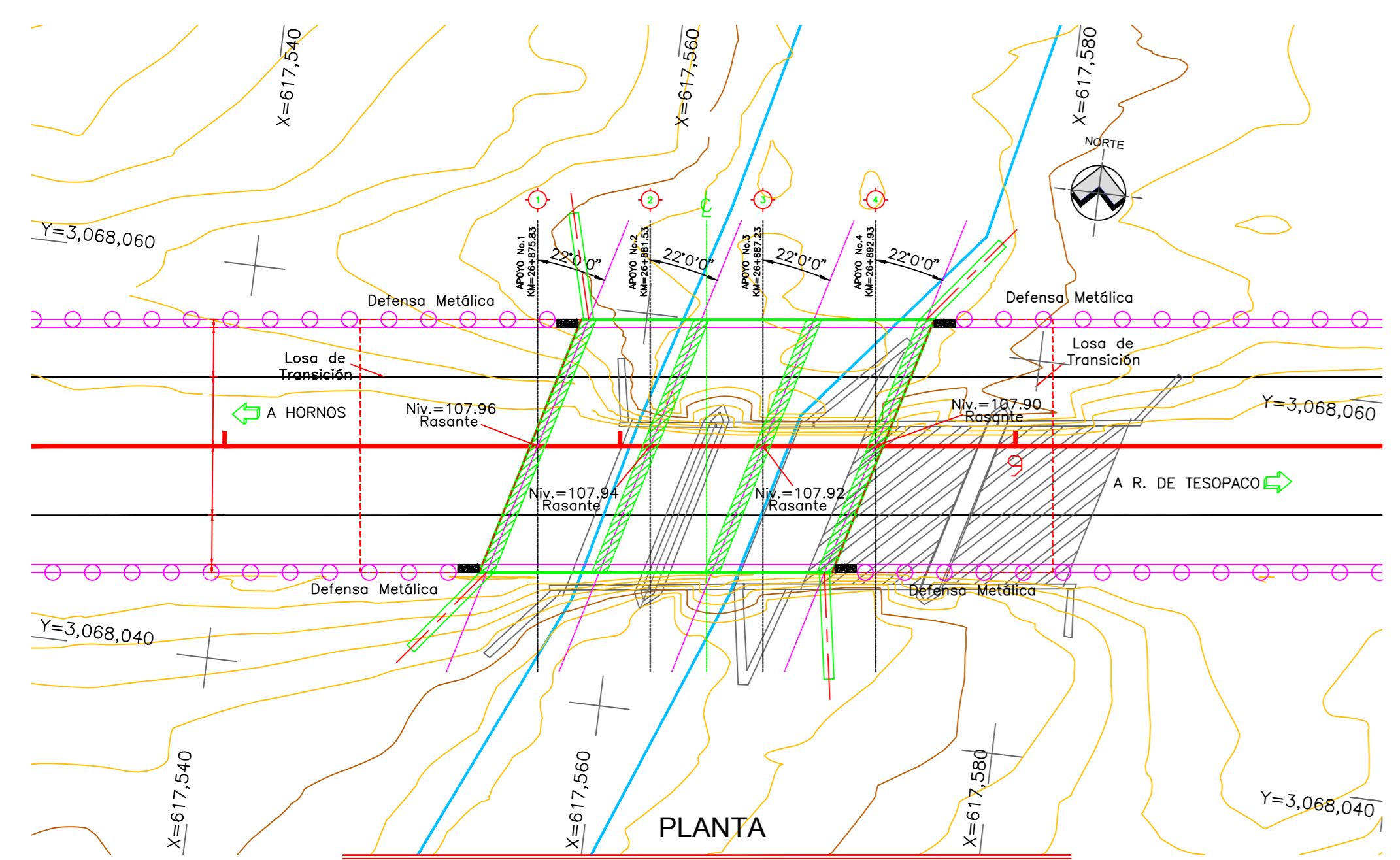
Acot. cm ESC. 1:50



REFERENCIAS DE TRAZO

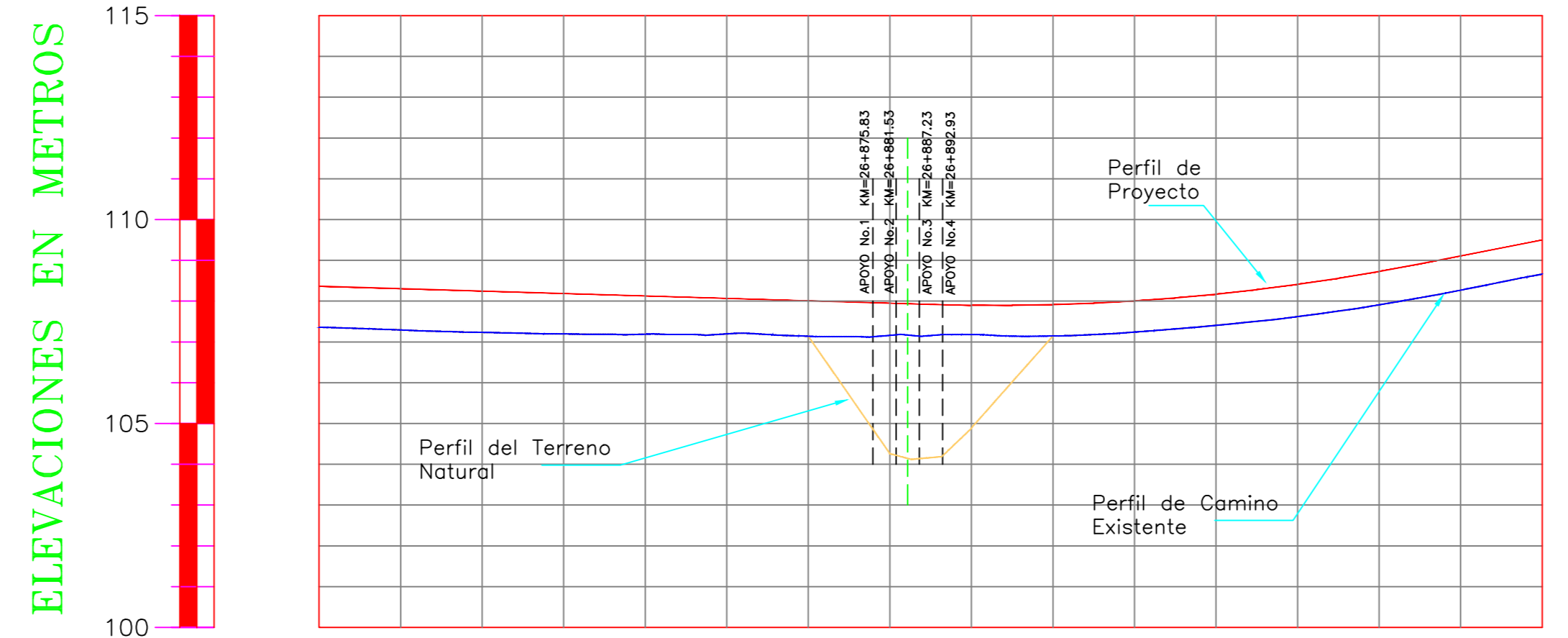
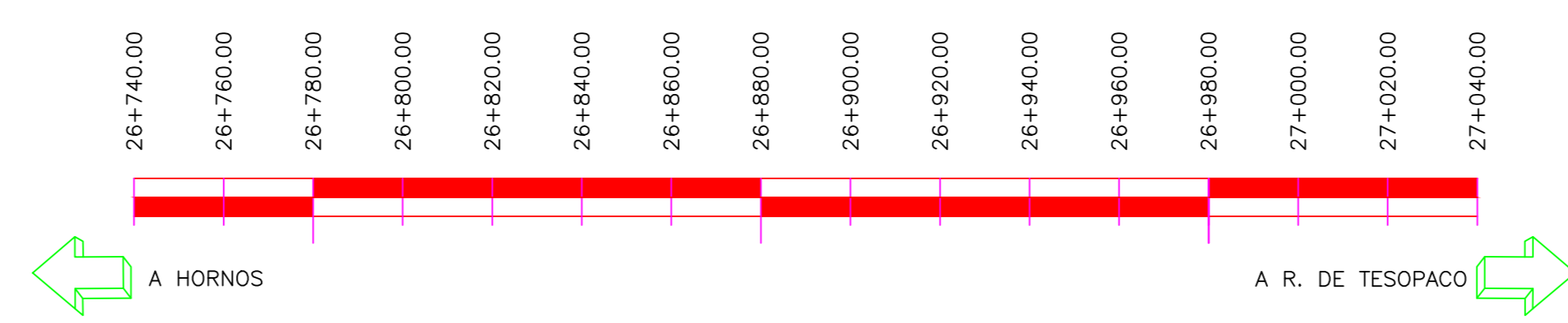
PST = 26+880.00

ESC. S/E



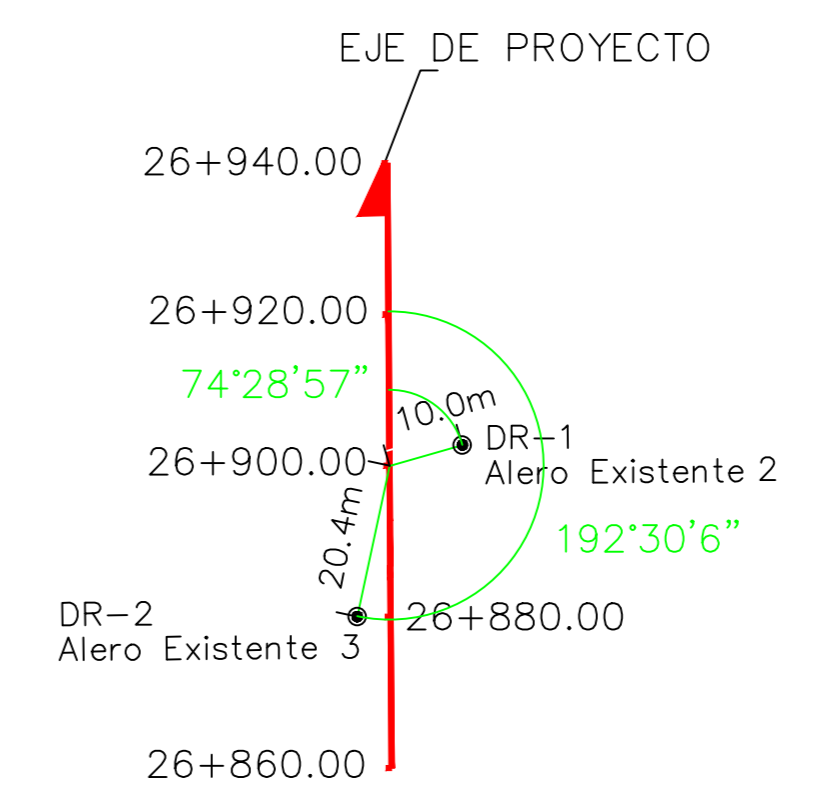
PLANTA

Acot. m ESC. 1:250



CROQUIS DE RASANTE

Acot. m ESC. S/E



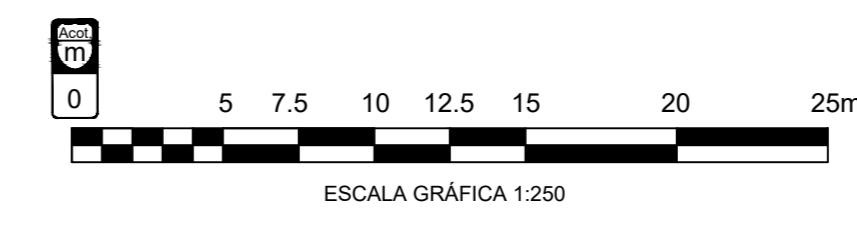
REFERENCIAS DE TRAZO

PST = 26+900.00

ESC. S/E

SIMBOLOGÍA:

- Eje del Libramiento
- Puente Proyectoado
- Cauce
- Curvas Delgadas
- Curvas Gruesas
- Parapeto
- Puente Existente
- Acotamiento
- - - Defensa Metálica
- Losa de Transición



ESCALA GRÁFICA 1:250

HORNOS - R. DE TESOPACO
PUENTE "LOS CHINITOS II"
 26+884.38
ANTEPROYECTO:
CAJONES